

Mepac Inslagbeugel  
**Vernieuwd!**  
Pagina 2



De Indokarail  
**in detail**  
Pagina 3

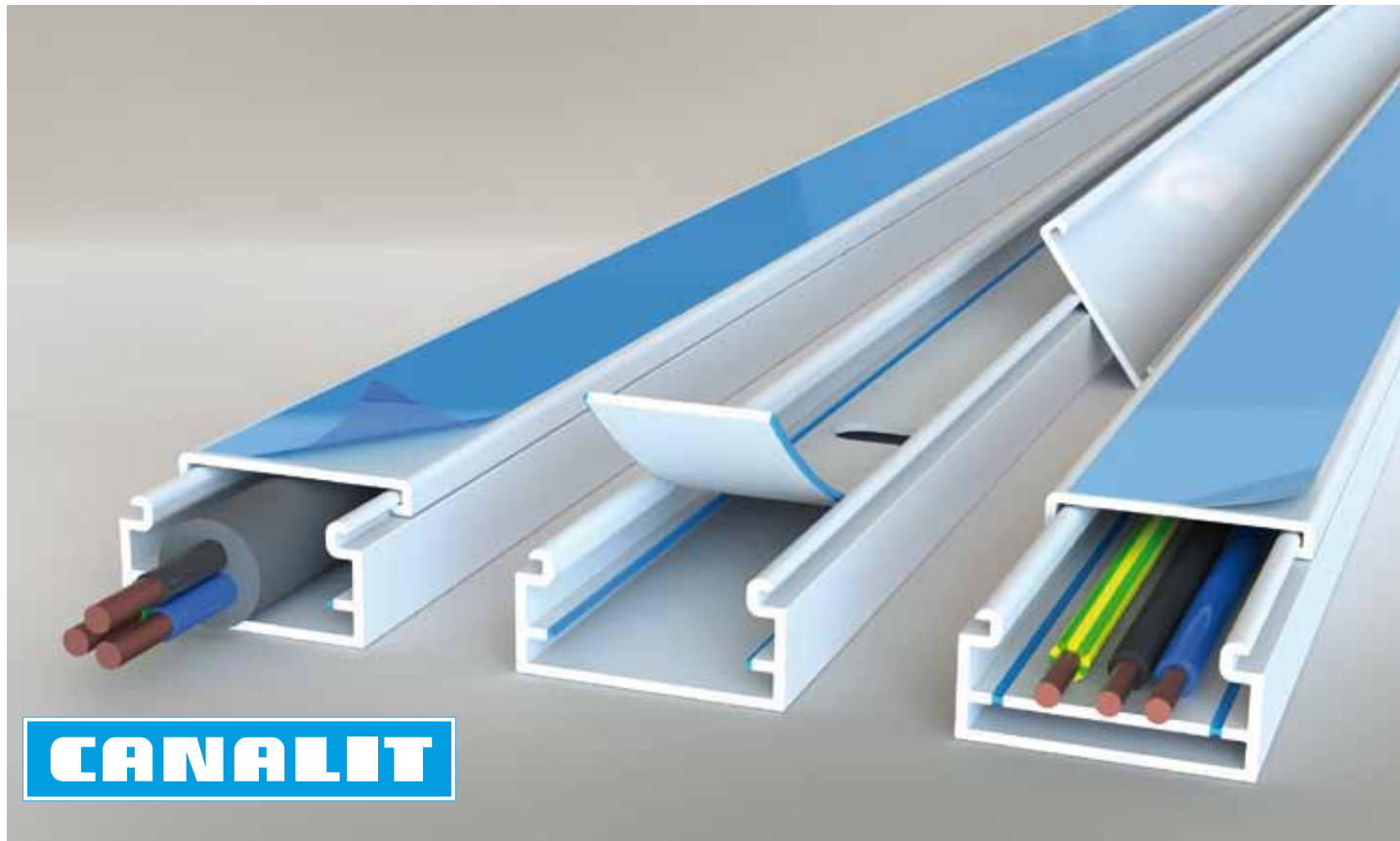


Strips  
**Dik Doordraver**  
Pagina 3



» **Najaarseditie 2011**  
prijs: gratis | nummer 03 |

## CANALIT SYSTEEM25



### Het weer :

In de lucht hoge  
elektriciteit.  
Maar deze wordt  
in goede banen  
geleid.



**mepac**

**KIJK GRATIS MET MEPAC  
NAAR JE FAVORIETE CLUB IN  
DE EREDIVISIE!**

#### Keuze uit 4 pakketten:

Art.nr.	aantal	omschrijving
453170AKT	500 st	Bundelband BPAS 290x4,5mm tr.
453270AKT	500 st	Bundelband BPAS 290x4,5mm zw.
453156AKT	1000 st	Bundelband BPAS 200x3,5mm tr.
453256AKT	1000 st	Bundelband BPAS 200x3,5mm zw.

## CANALIT SYSTEEM25, DE NIEUWE STANDAARD!

Speciaal voor de elektromonteur die niet voor verrassingen wil komen te staan, heeft Canalit nu het unieke **Systeem25** ontworpen. Een multifunctioneel plattebuis systeem voor VD-draad of kabel, compleet met hulpstukken.

Bij de montage van een opbouwinstallatie is het de ene keer draad en de andere keer kabel waarmee de installatie begint. Voor het plaatsen van VD-draad is het belangrijk dat het leidingtraject gesloten is, zonder dat scherpe randen of schroefkoppen de enkelvoudige mantel kunnen beschadigen. Bij kabel is geen gevaar voor beschadiging, maar is er weer meer ruimte nodig vanwege de grotere diameter van de kabel.

Canalit heeft hiervoor **Systeem25** ontworpen, een leidingkoker waarbij u tijdens montage bepaalt welke vorm gekozen wordt. De gepatenteerde bodemconstructie geeft de mogelijkheid om schroefkoppen te laten

verzinken in de dubbele bodem of met een eenvoudige beweging de bodem uit te scheuren en zo de benodigde ruimte te creëren voor het plaatsen van een kabel.

Een compleet programma hulpstukken zorgt voor een fraaie afwerking van het geheel en zorgt dat het systeem voldoet aan alle voorschriften voor het toepassen van VD-draad.



**Systeem25**, het unieke baanbrekende kabelkanaal

Extra voordeel is een beschermende folie die is aangebracht op de deksel. Hierdoor behoren vieze vingerafdrukken of beschadigingen tot het verleden.

De maatvoering is 25 bij 13 mm, een standaardmaat die aansluit op schakelmateriaal van vele merken. Op **PG.2** vindt u meer details over het **Systeem25**.

**Canalit  
live**



De buitendienst van Maskate zal vele installateurs bezoeken om uitleg te geven over het nieuwe **Canalit Systeem25** kabelkanaal. Kunt u niet wachten tot onze aardige dames u bellen voor een afspraak met onze adviseurs bel dan zelf naar 0297-530201.

Natuurlijk kunt u hen ook spreken op de volgende vakbeurzen:

**3 t/m 7 oktober 2011 | BEURS  
ELEKTROTECHNIEK te Utrecht**  
Maskate standnummer Do60  
Meer info en openingstijden:  
[www.elektrotechniek-online.nl](http://www.elektrotechniek-online.nl)

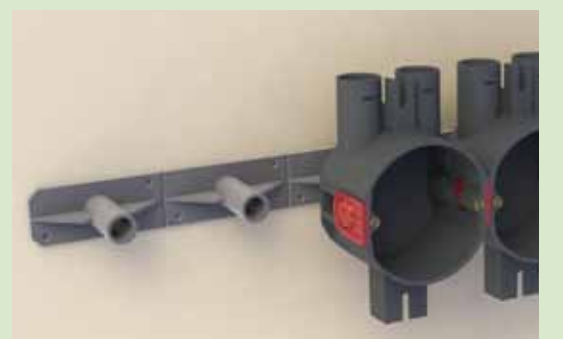
**6 t/m 8 december 2011 Vakbeurs  
Elektrotechniek Hardenberg**  
Meer info en openingstijden:  
[www.evenementenhalhardenberg.nl](http://www.evenementenhalhardenberg.nl)

## Indoka Hollewandconcept, een revolutie in projectbouw

Samen met installateurs uit de praktijk is een nieuw concept voor inbouw van schakelmateriaal in holle wanden ontwikkeld. Hierbij realiseerde het Innovatiecentrum van Maskate een uniek product om inbouwdozen in de hollewand te bevestigen, de Mepac Indokarail.

De naam **Indoka** komt van **INbouw DOos** KAPstok. Een slimme naam voor

een slim product. Met de Indokarail kunnen holle wanddozen compleet met schakelmateriaal al in een vroeg bouwstadium in de wand geplaatst worden. Hierdoor ontstaan enorme planningsvoordelen. Door samenwerking met fabrikanten van inbouwdozen, stekersystemen en diverse merken schakelmateriaal is het complete concept perfect op elkaar afgestemd. >> **PG.3**



# CANALIT SYSTEEM25 IN WOORD EN BEELD

Canalit heeft dit unieke plattebuissysteem ontworpen vanuit samenwerking met installateurs uit de praktijk. Dit heeft volgens hen geleid tot een gevoel van een vertrouwd concept met nieuwe moderne details.

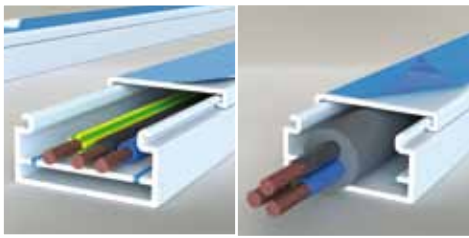
## Multifunctioneel

Gebleken is dat in 30% van de gevallen de installatie begint met kabel. Soms wordt hiervoor een apart kabelkanaal besteld, maar vaak wordt de gehele kabel maar gestript om hem passend te maken voor de meest gebruikte plattebuissystemen.

Om de keuze makkelijk te maken heeft Canalit de bodem multifunctioneel gemaakt. Het gepatenteerde systeem geeft de mogelijkheid zelf te kiezen tijdens de montage.

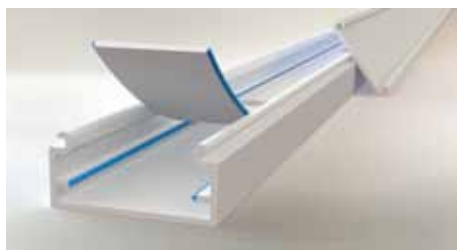
## VD draad

Met dubbele bodem is het systeem geschikt voor toepassing met VD-draad. Door de dubbele bodem verzinken de koppen van de montageschroeven en bestaat geen kans op beschadiging van de enkelvoudige mantel. Samen met de slim vormgegeven bodemstukken van de bochten en koppelstukken zorgt dit voor een gesloten buissysteem dat voldoet aan de voorschriften van de EN-50085. Op basis hiervan wordt ook door de KEMA keuring verricht op het systeem.



## Kabel

Bij gebruik van kabel is System25 eenvoudig aan te passen. Door de twee blauwe soft PVC lijnen simpel in te kepen aan de beginzijde en de dubbele bodem in zijn geheel uit te scheuren, ontstaat wel de benodigde ruimte.



## Bescherming

Om vuil en beschadiging tijdens montage te voorkomen zijn de deksels voorzien van ultradunne, beschermende folie.

Standaard wordt System25 verpakt per 5 lengtes in recyclebare PE foliezak.

## Maatvoering en kleur

De leidingkokers van System25 zijn verkrijgbaar in lengtes van 2 meter en 3 meter. Deze laatste speciaal om een koker in één lengte van vloer tot plafond te plaatsen.

De leidingkanalen zijn in drie kleuren verkrijgbaar; alpinwit (RAL 9010), crème (RAL1013) en bruin RAL 8028 (alleen in 2 meter lengte verkrijgbaar). Voor grote projecten zijn lengtes en kleuren op aanvraag leverbaar.

## Hulpstukken

Het innovatiecentrum heeft extra veel aandacht besteed aan de hulpstukken. Het strakke ontwerp loopt vloeiend door van kanaal naar bocht of koppelstuk.



Ook is de oppervlaktestructuur van de hulpstukken afgestemd op de matte finish van het leidingkanaal waardoor het hele systeem één geheel wordt. De bodemplaatjes die zorgen voor bescherming van de draden of kabels zijn handig te bevestigen aan het uiteinde van de kanalen en universeel voor binnen-, buitenhoek en koppelstuk. De afgeronde hoeken maken het mogelijk om CAD kabels toe te passen.



Het assortiment accessoires zal zich steeds verder uitbreiden.

Weet u nog een slimme toevoeging? Laat het ons weten en stuur een mail naar [info@maskate.nl](mailto:info@maskate.nl)

## Verkrijgbaarheid

Alle Mepac en Canalitproducten zijn verkrijgbaar via uw eigen elektrotechnische groothandel.



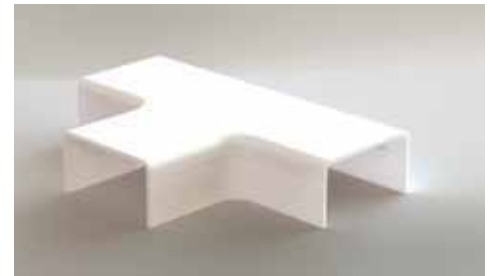
Binnenbocht **SYSTEMEEM25**



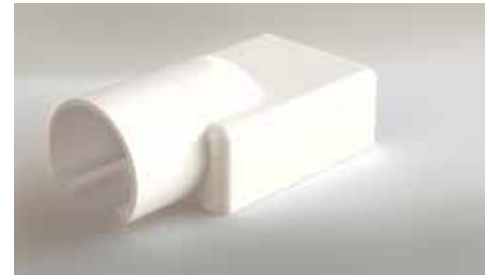
Buitenbocht **SYSTEMEEM25**



Koppelstuk **SYSTEMEEM25**



T-Koppelstuk **SYSTEMEEM25**



Verloopstuk **SYSTEMEEM25**



Vlakke hoek **SYSTEMEEM25**

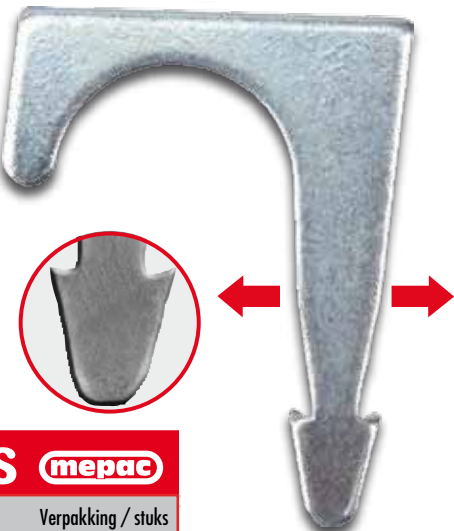
## ARTIKELGEGEVENS

CANALIT

Type	Art.nr.	Omschrijving (BxH)	Verpakking / stuks
CS25 2 c	930010	CANALIT Systeem25 leidingkoker 25x13mm crème	5x2 mtr
CS25 2 w	930020	CANALIT Systeem25 leidingkoker 25x13mm wit	5x2 mtr
CS25 2 b	930030	CANALIT Systeem25 leidingkoker 25x13mm bruin	5x2 mtr
CS25 3 c	930110	CANALIT Systeem25 leidingkoker 25x13mm crème 3m	5x3 mtr
CS25 3 w	930120	CANALIT Systeem25 leidingkoker 25x13mm wit 3m	5x3 mtr

# DE MEPAC ISB INSLAGBEUGEL IS VERNIEUWD

Naar aanleiding van gebruikerservaringen is het model van onze stalen inslagbeugel aangepast. Speciaal voor gebruik in kanaal- en breedplaatvloeren is de schacht verbreed. Hierdoor klemt de beugel nog beter in het boorgat. De weerhaken zorgen ervoor dat de beugel niet losgelopen wordt op de drukke werkvloer. Dat de beugel standaard verzinkt is komt de zekerheid ten goede. Bij roestvorming kunnen er namelijk vlekken ontstaan



bij plaatsing van een natuursteen vloer. Omdat u als installateur nooit weet wat er door de eindklant geplaatst gaat worden kunt u beter op zeker gaan. Het is tenslotte zonder meerprijs. Een andere aanpassing is de verpakking. Door het gewicht en vocht op de bouwplaats is karton niet de ideale verpakking. Hierom hebben wij de nieuwe type beugels per 500 stuks verpakt in een herbruikbare emmer.



**Neem contact op voor een scherpe prijs voor grootverbruikers!**

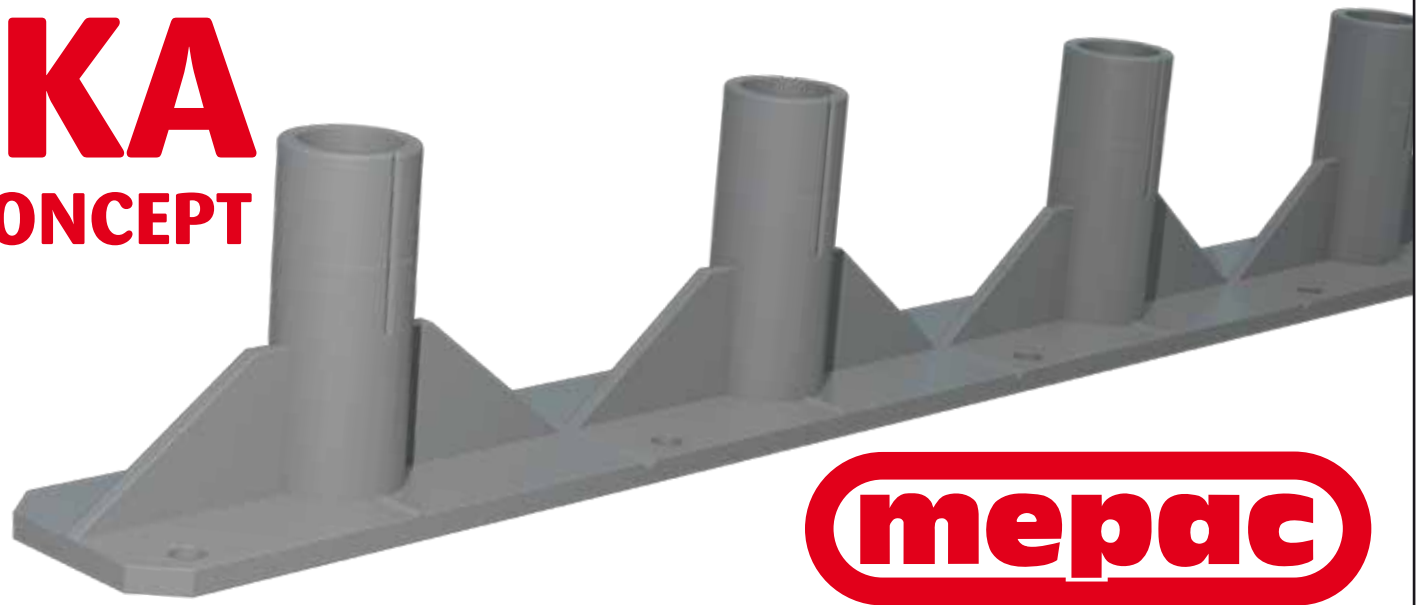


## ARTIKELGEGEVENS **mepac**

Type	Art.nr.	Omschrijving	Verpakking / stuks
ISB 16/20	465002	Mepac verzinkte stalen inslagbeugel 16-20 mm	500

# INDOKA

## HOLLEWANDCONCEPT



Tijdens de beginfase van de bouw van het Isalaziekenhuis in Zwolle ontstond een grote planningsachterstand door de aanhoudende winter en sneeuwval. Aan de projectleiders werd gevraagd hoe deze achterstand in te lopen was. Gody Atteveld en Marco Gielink van Croon Elektrotechniek pakten namen deze uitdaging aan. Zij werkten in samenwerking met andere deelnemers van de installatiecombinatie Isala zoals BAM techniek, Unica en Kropman.

Door integraal te denken en te overleggen met monteurs, bouwers, fabrikanten en projectleiders werd een nieuw installatieconcept bedacht, dat een grote besparing in tijd en geld opleverde.

### Spreiding bouwproces

De combinatie van bestaande technieken met nieuwe hulpstukken en aanpassing van de werkwijze, is een snellere installatiemethode ontstaan. De grootste besparing ligt echter in het feit dat er meer spreiding zit in de planning van het project door de mogelijkheid om meer te prefab te gebruiken.

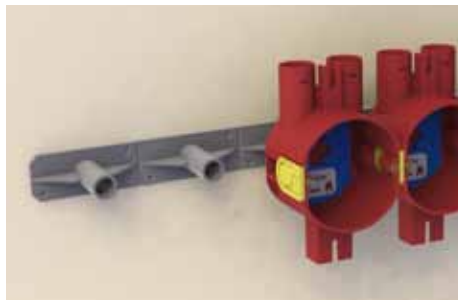
Het schakelmateriaal wordt namelijk al compleet met bedrading in de wand geplaatst voordat deze gesloten wordt. Hierdoor wordt meer werk verschoven naar een eerdere fase van het bouwproces en wordt niet alles in de drukke periode vlak voor de oplevering verricht. De kwaliteit wordt ook nog eens verhoogd omdat alle verbinding in werkplaatscondities getest kunnen worden. Er wordt gecombineerd met stekerbare installeren. De snelheid van handelen wordt hierdoor ook nog eens verhoogd waardoor nog meer tijdsbesparing ontstaat.

Om inzicht te krijgen hoe het totaalproces verloopt wordt in een aantal stappen

uitegelegd wat de werkzaamheden zijn in bepaalde fases van het bouwproces.

### Prefabfase

Alle inbouwdozen worden voorzien van het geplande schakelmateriaal en een ingecalculerde lengte met flexibele kabel en een steker. Bijzonderheid is dat de metalen wandplaat van het schakelmateriaal wordt afgeknipt totdat hij binnen de ronding van de inbouwdoos valt.



De inbouwdoos wordt luchtdicht gemaakt, zodat deze geen luchtstroom doorlaat bij luchtdrukhiërarchie. Zoals bijvoorbeeld bij operatie- en onderzoekkamers die onder overdruk staan om vuil en bacteriën buiten te houden. Doordat geen luchtstroom ontstaat in de inbouwdoos wordt stofvorming (brandgevaar) voorkomen. Attema heeft hiervoor een passende inbouwdoos ontwikkeld.

### Eerste bouwfase

In de eerste fase na ruwbouw worden de Metalstudprofielen voor de wanden geplaatst. Hierbij wordt één zijde in het geheel van gipsplaten voorzien. Aan de sluitzijde wordt een passtrook geplaatst boven de hoogte van het toekomstig verlaagd plafond. In de ruimte boven het plafond brengt de wandenzetter alle gevraagde sparingen aan voor alle E en W installaties. Dit is economischer dan achteraf om de installatie heen de wand dichtmaken. In de dichte zijde van de wand worden sparingen aangebracht

voor het schakelmateriaal. Het aftekenen is kinderlijk eenvoudig met de Mepac aftekenmal. Altijd met de juiste hartafstand tot het kozijn.



### Tweede bouwfase

In de tweede fase wordt de gehele kabelverdeling boven het plafond aangebracht in kabelgoten en buis tot aan centraaldozen of verdeelblokken die voorzien zijn van stekeraansluitingen.

Voor de buistrajecten wordt natuurlijk gebruik gemaakt van de Mepac KB2 klembeugel.

In de geopende wand met sparingen, worden de inbouwdozen met het schakelmateriaal van binnenuit aangebracht en vastgeschroefd. Hierna wordt met de Mepac aftekenmal aan de binnenzijde van de geopende wand de plaats aangegeven waar het schakelmateriaal voor de nog aan te brengen wand (sluitzijde) komt te zitten. Op deze plek wordt de Mepac indokarail geplakt. Dit kan zowel horizontaal als verticaal zijn.

Hierna worden de geplande inbouwdozen met schakelmateriaal op de Mepac indokarail gedrukt waarna de snoeren met steker naar boven in de wand gevoerd door een sparing boven het toekomstig verlaagd plafond. Deze snoeren worden middels de Mepac kabelklembeugel naar de centraaldoos of een verdeelblok geleid alwaar de stekers kunnen worden aangesloten. Op de inbouwdozen die in de geopende wand bevestigd zijn, wordt op de achterzijde een Mepac indokarail gedrukt.

De Mepac indokarail kan zonder gereedschap worden afgekort op het gewenste aantal inbouwdozen.

Door het gebruik van de Mepac indokarail wordt de inbouwdoos opgesloten tussen de twee gipswanden. Hierdoor kan het schakelmateriaal nooit in de wand gedrukt worden bij veelvuldig gebruik.

### Derde bouwfase

In de derde fase gaat de wandenbouwer de wand sluiten.

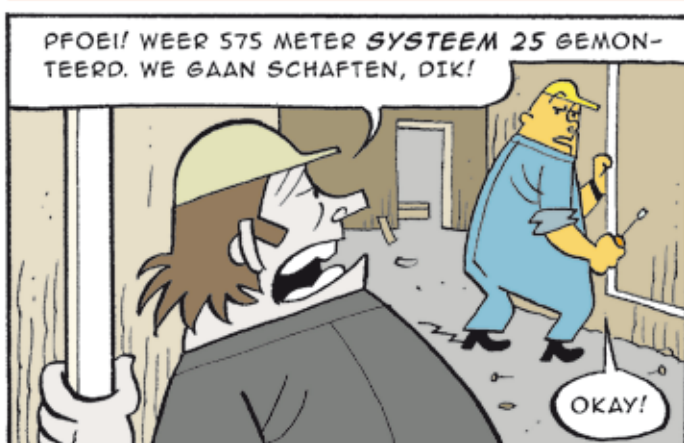
Om de gaten voor de inbouwdozen op exact de juiste plek aan te brengen in de gipsplaten wordt gebruikt gemaakt van een handig gereedschap. De Mepac contramal.



Deze wordt op de dozen geklikt en door de gipsplaat licht tegen de dozen aan te drukken ontstaat een markeringspunt in de wand. >>



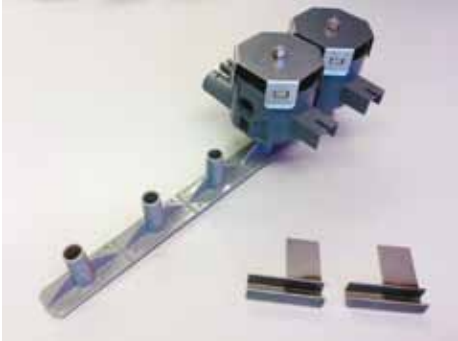
## DIK DOORDRAVER VAN DOORDRAVER ET



# NOG MEER SLIMME DETAILS VAN DE INDOKARAIL

Hierop kan eenvoudig met de centreerboor aangezet worden voor een sparing op exact de juiste plaats.

Vervolgens wordt de wand over het schakelmateriaal heen gesloten, zodat deze kan worden afgewerkt met gips en later ook met schilderwerk of behang. Omdat het schakelmateriaal is voorzien van een kunststof afdekkapje, kan het niet vies worden bij deze werkzaamheden.



#### Vierde bouwfase

In de normaal zeer drukke vierde of afbouwfase hoeft nu alleen nog het

raamwerk van het schakelmateriaal te worden aangebracht.

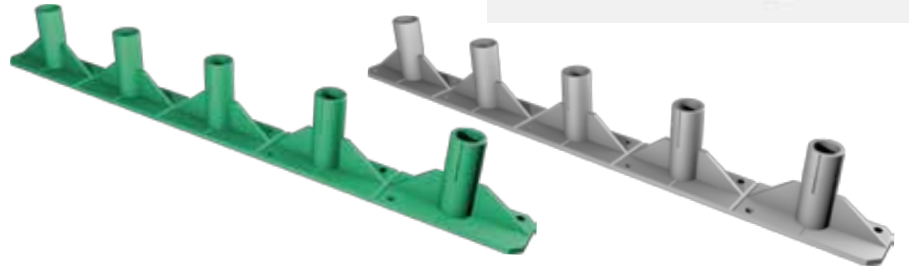
Op deze slimme wijze wordt veel geld bespaard. Voor dit soort grote projecten loopt dit zelfs in de honderdduizenden euro's.

#### Verdere slimme details van de Mepac indokarail:

- Handige markeringsstreepjes op de basisplaat voor nauwkeurige plaatsing.
- Zonder gereedschap af te korten op het juiste aantal dozen.
- De inkepingen op de buisjes waar de inbouwdoos op bevestigd wordt corresponderen met de ribbels in de inbouwdoos. Hierdoor ontstaat klik oriëntatie per 90 graden voor een nette haakse plaatsing bij enkele dozen
- De buisjes zijn voorzien van een aanduiding waar ze kunnen worden ingekort met een buiskniptang voor gebruik bij enkelgipswanden.
- Standaard is de lengte geschikt voor metalstud met dubbelgips.

De rail is voorzien van speciale hechtingstape voor gipsplaat. Als extra borgingsoptie is hij ook voorzien van schroefgaatjes.

- Geproduceerd van halogeenvrij ABS en te leveren in de standaard kleur grijs(RAL 7030) en in de kleur groen(RAL 6029) waarmee wordt aangegeven waar het veiligheidsschakelmateriaal geplaatst dient te worden.



#### ARTIKELGEGEVENS **mepac**

Type	Art.nr.	Omschrijving	Verpakking / stuks /zak
IDK g	475001	MEPAC indokarail grijs	10
IDK gr	475002	MEPAC indokarail groen	10
IA	471001	MEPAC aftekenmal voor inbouwdozen	1

## ANDERE HANDIGE MEPAC PRODUCTEN IN DIT INSTALLATIECONCEPT VOOR INSTALATEURS.

#### Mepac KB

De slimme klembeugel die snelle bevestigingsmogelijkheden combineert met klemkracht en perfecte aansluiting op lasdozen en meterkasten en bovendien de mogelijkheid geeft om in 2 beugels, 3 buizen te plaatsen. (1+1=3!)

#### Mepac Kabelklembeugel KKB

Dé klem voor kabelmontage bij stekbaar installeren. Te bevestigen met schroef of slagplug. In de uitvoering voor 8 of 16 snoeren.

#### Mepac Aftekenmal AI

Een handige doorzichtige mal voorzien van waterpas en afstandsmarkeringen

#### Mepac Contramal CM

Een set hulpgereedschap voor de wandenbouwer om eenvoudig op de juiste plekken een sparing aan te brengen.

## 1+1=3!







Toegepaste fabrikaten in dit concept zijn Attema, Isolectra (Wieland), Wago en diverse schakelmateriaal leveranciers als Gira, Peha en Jung.

**Meer weten?** 

**Wilt u meer details over dit unieke installatieconcept, dan kunnen wij een uitgebreide presentatie geven voor uw en uw medewerkers.**

**Bel voor een afspraak met: 0297-530201 of mail: info@maskate.nl**

## Antwoordcoupon voor gratis proefmonsterpakket

Ja, ik wil graag een proefmonsterpakket ontvangen.

Bedrijf: .....

Mijn groothandel is: .....

Naam: ..... M / V

Adres: .....

Postcode: ..... Plaats: .....

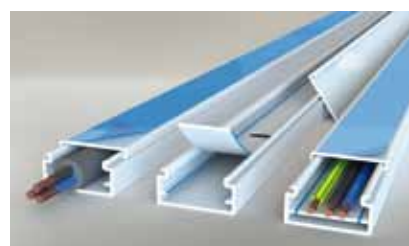
Email: .....

Ja, ik ontvang graag een monster van Systeem25

Ja, ik ontvang graag een monster van de Indokarail

Stuur deze bon in een ongefrankeerde envelop op naar :

Maskate BV, antwoordnummer 543, 1420 VB Uithoorn



**mepac**

**CANALIT**